

PRODUTO

Abracadeira para eletroduto Ø2" H=200mm em Aço Galvanizado à Fogo.

CÓDIGO

TEL-120

PESO

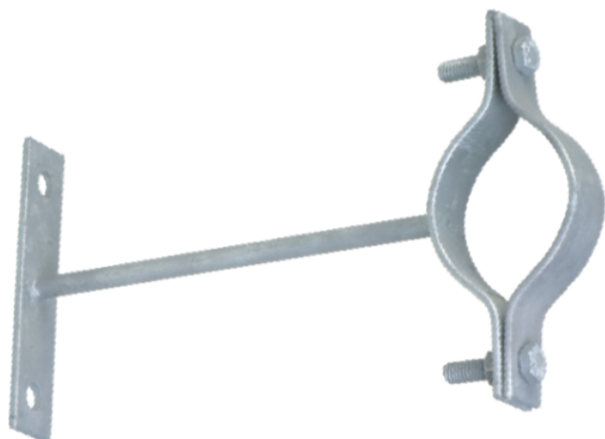
(0,38 ± 0,01) kg

DESCRIPTIVO TÉCNICO

Abracadeira para eletroduto Ø2" com altura H=200mm em Aço Galvanizado à Fogo.
Parafuso sextavado 5/16" X 11/4" UNC
Porcas 5/16" UNC

UTILIZAÇÃO

Solução desenvolvida pela Termotécnica Para-raios para segurar o eletrodutos em paredes, platibandas, etc. O apoio deve ser aparafusado na parede junto com o eletroduto. Detalhes de instalação em www.tel.com.br



PRODUTO

Abracadeira para eletroduto Ø1.1/2" H=200mm em Aço Galvanizado à Fogo.

CÓDIGO

TEL-122

PESO

(0,37 ± 0,01) kg

DESCRIPTIVO TÉCNICO

Abracadeira para eletroduto Ø1.1/2" com altura H=200mm em Aço Galvanizado à Fogo.
Parafuso sextavado 5/16" X 11/4" UNC
Porcas 5/16" UNC

UTILIZAÇÃO

Solução desenvolvida pela Termotécnica Para-raios para segurar o eletrodutos em paredes, platibandas, etc. O apoio deve ser aparafusado na parede junto com o eletroduto. Detalhes de instalação em www.tel.com.br