

## PRODUTO

Abracadeira para eletroduto Ø2" H=200mm em Aço Galvanizado à Fogo.

## CÓDIGO

TEL-120

## PESO

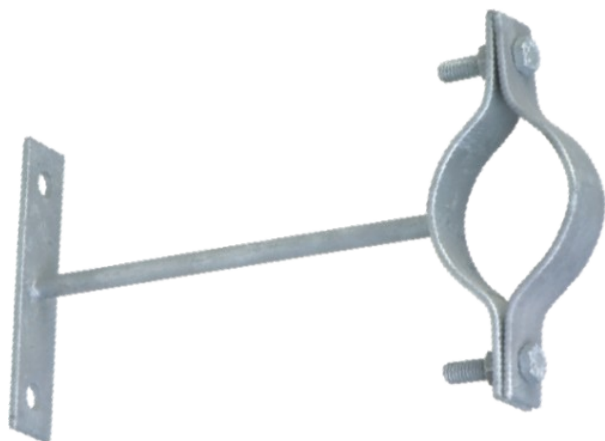
0,38 kg

## DESCRIPTIVO TÉCNICO

Abracadeira para eletroduto Ø2" com altura H=200mm em Aço Galvanizado à Fogo.  
Parafuso sextavado 5/16" X 11/4" UNC  
Porcas 5/16" UNC

## UTILIZAÇÃO

Solução desenvolvida pela Termotécnica Para-raios para segurar o eletrodutos em paredes, platibandas, etc. O apoio deve ser aparafusado na parede junto com o eletroduto. Detalhes de instalação em [www.tel.com.br](http://www.tel.com.br)



## PRODUTO

Abracadeira para eletroduto Ø1.1/2" H=200mm em Aço Galvanizado à Fogo.

## CÓDIGO

TEL-122

## PESO

0,37 kg

## DESCRITIVO TÉCNICO

Abracadeira para eletroduto Ø1.1/2" com altura H=200mm em Aço Galvanizado à Fogo.  
Parafuso sextavado 5/16" X 11/4" UNC  
Porcas 5/16" UNC

## UTILIZAÇÃO

Solução desenvolvida pela Termotécnica Para-raios para segurar o eletrodutos em paredes, platibandas, etc. O apoio deve ser aparafusado na parede junto com o eletroduto. Detalhes de instalação em [www.tel.com.br](http://www.tel.com.br)