

## PRODUTO

Conector de compressão estanhado para aterramento tipo cabo-cabo (35-70 mm<sup>2</sup>)

## CÓDIGO

TEL-3574

## PESO

0,0568 kg

## DESCRITIVO TÉCNICO

Conector de compressão para cabo/cabo de 35-74mm<sup>2</sup> e Derivação 16-74mm<sup>2</sup>. Fabricado em liga de cobre com acabamento estanhado, embalados individualmente e com composto anti-óxido.

Dispensa o uso de caixa de inspeção, pois suas conexões são consideradas permanentes e não necessitam de manutenção.

Matriz: IU-O (TEL-990) - Ferramentas: AY-96 / CY-96

Medidas:

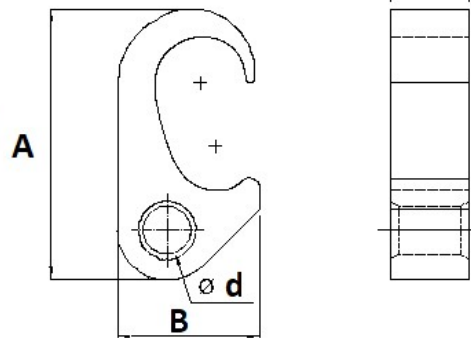
A: 39,0 mm

C: 19,0 mm

L: 19,0 mm

## UTILIZAÇÃO

O conector TEL3574 é adequado para aterramentos que utilizam cordoalhas de aço galvanizado e pode ser enterrado diretamente no solo ou concreto. No site da Termotécnica ([www.tel.com.br](http://www.tel.com.br)) existem detalhes para melhor compreensão das possibilidades de conexão.



## PRODUTO

Conector de compressão estanhado para aterramento tipo cabo (50-70 mm<sup>2</sup>) – haste (5/8”-3/4”)

## CÓDIGO

TEL-3474

## PESO

0,1590 kg

## DESCRITIVO TÉCNICO

Conector de compressão para cabo/haste. Cabos de 50-74mm<sup>2</sup> e Haste de 5/8”-3/4”. Fabricado em liga de cobre com acabamento estanhado, embalados individualmente e com composto anti-óxido.

Dispensa o uso de caixa de inspeção, pois suas conexões são consideradas permanentes e não necessitam de manutenção.

Matriz: IU-998 (TEL-998) - Ferramentas: AY-96 / CY-96

Medidas:

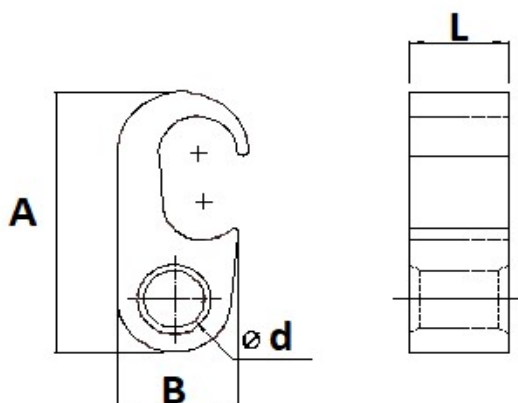
A: 58,5 mm

B: 32,5 mm

L: 19,0 mm

## UTILIZAÇÃO

O conector TEL3474 é adequado para aterramentos que utilizam cordoalhas de aço galvanizado e pode ser enterrado diretamente no solo ou concreto. No site da Termodécnica ([www.tel.com.br](http://www.tel.com.br)) existem detalhes para melhor compreensão das possibilidades de conexão.



## PRODUTO

Conector de compressão estanhado para aterramento tipo cabo (50-70 mm<sup>2</sup>) – haste (5/8"-3/4")

## CÓDIGO

TEL-5874

## PESO

0,1055 kg

## DESCRIPTIVO TÉCNICO

Conector de compressão para cabo/haste. Cabos de 50-74mm<sup>2</sup> e Haste de 1/2"-5/8". Fabricado em liga de cobre com acabamento estanhado, embalados individualmente e com composto anti-óxido.

Dispensa o uso de caixa de inspeção, pois suas conexões são consideradas permanentes e não necessitam de manutenção.

Matriz: IU-997 (TEL-997) - Ferramentas: AY-96 / CY-96

Medidas:

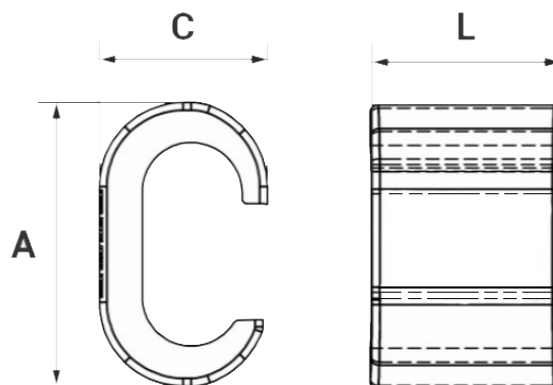
A: 52,0 mm

B: 23,0 mm

L: 19,0 mm

## UTILIZAÇÃO

O conector TEL5874 é adequado para aterramentos que utilizam cordoalhas de aço galvanizado e podem ser enterrados diretamente no solo ou concreto. No site da Termotécnica ([www.tel.com.br](http://www.tel.com.br)) existem detalhes para melhor compreensão das possibilidades de conexão.



## PRODUTO

Conector de compressão estanhado para aterramento tipo cabo-cabo (10-25 mm<sup>2</sup>)

## CÓDIGO

TEL-3573

## PESO

0,0192 kg

## DESCRIPTIVO TÉCNICO

Conector de compressão para cabo/cabo de 10-25mm<sup>2</sup> e Derivação 10-25mm<sup>2</sup>. Fabricado em liga de cobre com acabamento estanhado, embalados individualmente e com composto anti-óxido.

Dispensa o uso de caixa de inspeção, pois suas conexões são consideradas permanentes e não necessitam de manutenção.

Matriz: IU-BG (TEL-991) - Ferramentas: TEL-3000 / TEL-3001.

Medidas:

A: 20,5 mm

C: 12,0 mm

L: 18,0 mm-

## UTILIZAÇÃO

O conector TEL-3573 é indicado para ser utilizado em emenda de condutores redondos ou encordoados 10-25mm<sup>2</sup> (cobre, aço-cobreado, aço galvanizado ou aço inox) no solo ou concreto. Pode ser aplicado em sistemas de aterramento residenciais, prediais, industriais, em redes de transmissão e distribuição de energia, subestações e em telecomunicações. No site da Termodécnica ([www.tel.com.br](http://www.tel.com.br)) existem detalhes para melhor compreensão das possibilidades de conexão.